



PRESENTATION & AUDIENCE 2009

1. Introduction (pour une lecture rapide en résumé ne lire que les mots en gras)

Mulhousebienvenue.com est en ligne depuis le mois d' Avril 2001. **Ce portail trouve une audience importante et ciblée «Internet local Mulhouse et Haut-Rhin»,** il génère aujourd'hui plus de 436 000 visiteurs par an sur cette zone de chalandise. L'audience progresse d'environ 8 % par an.

les raisons :

- **le nombre de** foyers, collectivités et entreprises **connecté à l'internet dans notre région est important** et ne cesse de croître.
- **les offres d'accès à l'internet** ainsi que les opérateurs internet dans notre région **se multiplient**, il est aujourd'hui, possible dans le Haut-Rhin d'accéder facilement à toutes les technologies de l' internet (Câble, Adsl, Satellite, Rtc, Radio...) et cela à un coût de plus en plus bas.
- **notre équipe mène** depuis la première mise en ligne du site **une politique de création de trafic et de gestion de l'audience active et continue.**

2. Un constat

- **L' internet est** actuellement **composé de plusieurs Milliards de pages web**, il est donc de plus en plus **difficile** pour l'internaute **d' accéder** rapidement à l'information qu'il cherche.
- Très vite, **l'internaute désire pouvoir utiliser le web de manière utile au quotidien.** Il est important pour lui d'**avoir facilement accès aux ressources web locales** car celui-ci y retrouvera tous les acteurs de sa vie quotidienne. Il en consomme par ailleurs les biens et services. En outre, **il est rassurant pour lui d'y retrouver également ses points de repère habituels et de pouvoir intégrer les références de sa réalité dans le paysage Web.**

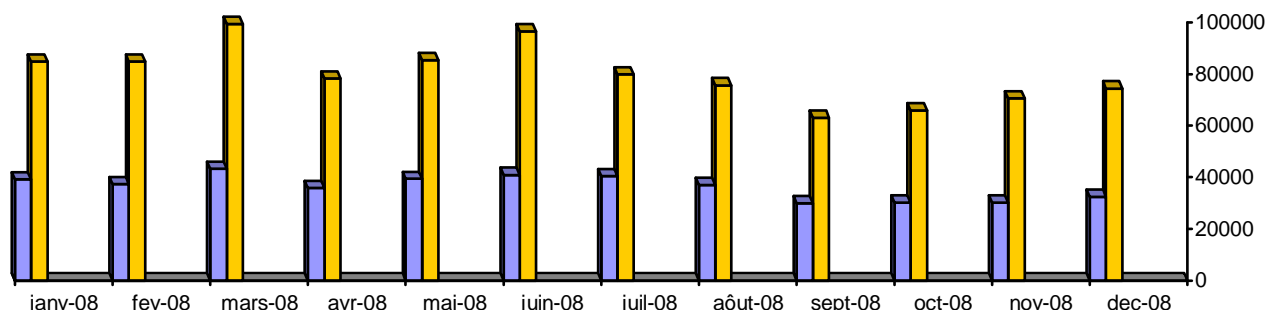
3. Un concept

Mulhousebienvenue.com permet à tout un chacun et en moins de trois clics d'accéder facilement aux ressources du web local, le site répond à une demande importante des internautes :

- **disposer d'un outil permettant d'une manière simple et efficace d'atteindre les ressources web locales ainsi que les principaux centres d'intérêt de l'internet.**

4. Audience de Mulhousebienvenue.com

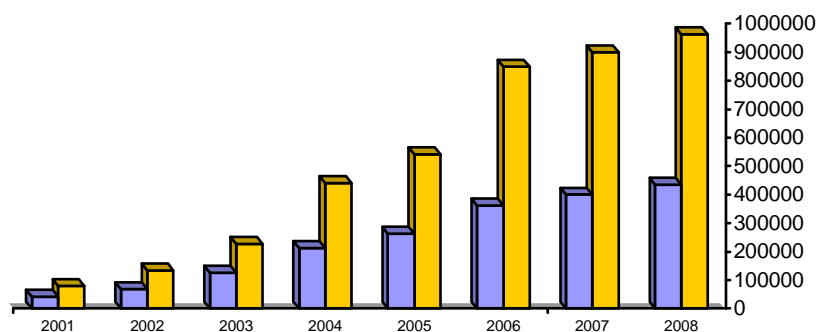
4.1 Audience annuelle 2008 : 436 695 visiteurs - 963 359 pages vues Moyenne Journalière : 1 196 visiteurs/jours - 2 639 pages vues/jours



- Avec + de 430 000 visiteurs et presque 1 000 000 de pages vues par an Mulhousebienvenue.com est depuis 7 ans le site incontournable de Mulhouse et sa région dans le Haut-Rhin.

4.2 Progression annuelle : visiteurs + 8 %

(comparaison 2007 - 2008)



- L' audience du portail bénéficie d'une croissance soutenue et régulière + 8 % par an.

- L'impact est multiple et répétitif chaque internaute consulte en moyenne 2.20 pages par visite.



Visiteurs



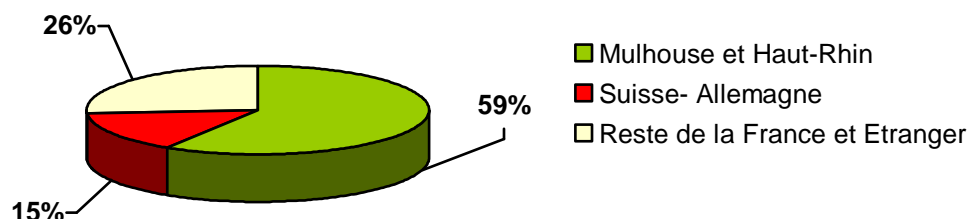
Pages vues

Info aide Graphique visiteurs : Ce rapport montre la tendance de l'activité récente du site Web en terme de visiteurs.

Méthodologie de calcul : Un 'Visiteur' est défini comme une série d'occurrences sur le site par un visiteur particulier pendant une période spécifique. Une session est commencée lorsque le visiteur entre sur votre site et se termine lorsque l'explorateur est fermé ou après une certaine période d'inactivité

Urchin 5 ©2004 Urchin Software Corporation

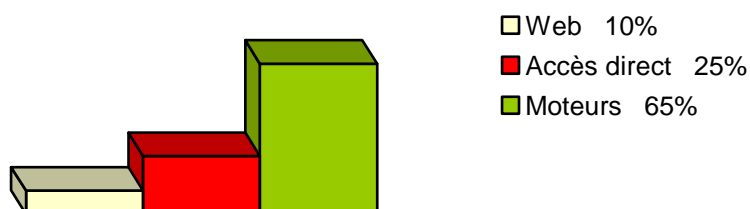
4.3 Localisation des Internaute :



- **La zone de chalandise est maîtrisée** car Mulhousebienvenue.com touche essentiellement le **public de Mulhouse**, de la **Région Haut-Rhin** et de la **Régio** (Bâle, Fribourg, Lörrach...) les internautes locaux représentent **74 % des visiteurs du portail**.

- **L'ouverture vers l'international et le reste de la France** représente **26 % de l'audience** et place Mulhousebienvenue.com en bonne position pour une communication axée sur le tourisme et le tourisme professionnel.

4.4 Comment arrivent les internautes sur le site :

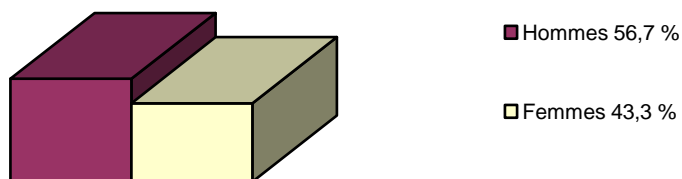


- **Le portail et toutes les thématiques abordées** par les rubriques **sont très bien référencées** dans les moteurs de recherche (Google, msn, yahoo...) Mulhousebienvenue.com **profite d'une visibilité accrue sur le web**. En effet, **65 % des visiteurs arrivent** sur les pages du portail **suite à une recherche sur un moteur et 10 % depuis d'autres sites internet** où Mulhousebienvenue.com est référencé, plus de 600 actuellement.

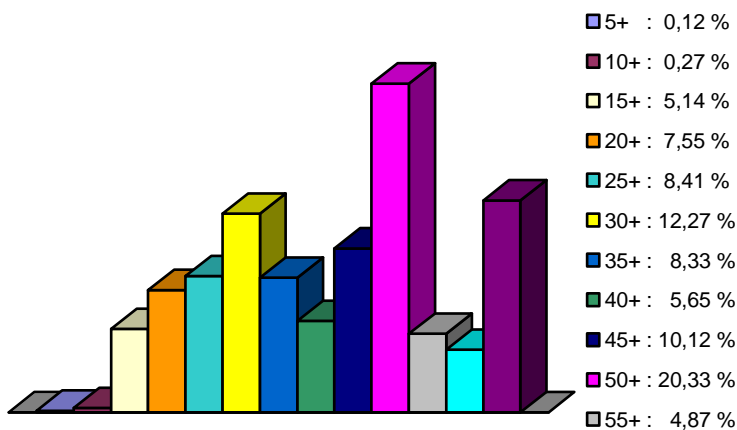
- **Nous fidélisons nos lecteurs car 25 % d'entre eux arrivent directement** soit après avoir saisi l'adresse dans leur navigateur soit parce qu' ils atteignent Mulhousebienvenue.com depuis leur carnet d'adresse de **sites favoris « bookmark's »**.

5. Démographie et typologie de l'audience (données sur 1 année)

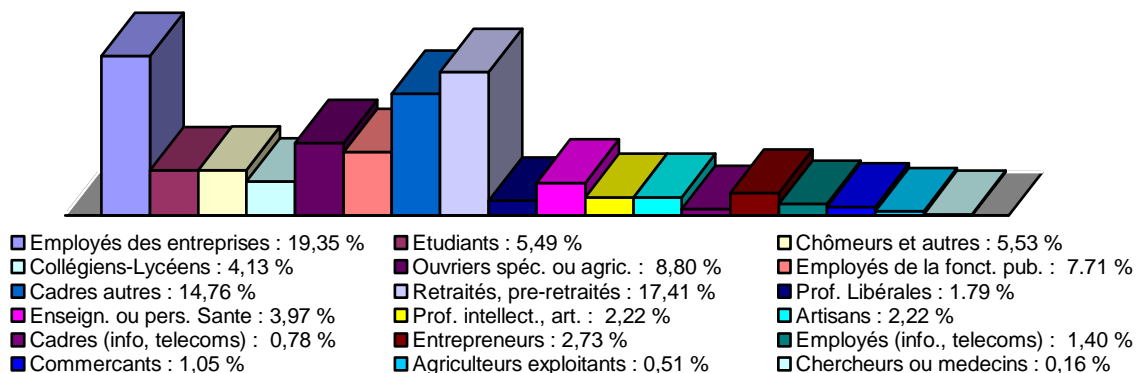
5.1 Répartition de l'audience en Genre



5.2 Répartition de l'audience en Age



5.3 Répartition de l'audience en C.S.P



- **Mulhousebienvenue.com** est un service grand public, le panel d'internautes qui utilise Mulhousebienvenue.com est **homogène** autant en genre (**hommes 56,7 %** et **femmes 43,3 %**) , en âge (cœur de cible large de **15 à + de 50 ans**) .

- Il s'agit d'un **public d'actifs** faisant souvent parti de catégories socioprofessionnelles dont le **pouvoir d'achat** peut être qualifié de **moyen à haut**.

Détermination de l'audience certifiée par :



Software Corporation©2004 et [Weborama.fr](http://www.weborama.fr)

6. Communiquer sur Internet

6.1 Pourquoi communiquer sur Internet ?

Internet est devenu pour le public **un puissant outil de comparaison et d'ouverture**. Ce média rendant la notion de distance moins importante, l'information communiquée par les entreprises (prix, produits, offres spéciales...) possède une zone de diffusion quasi sans limite.

Les consommateurs mettent de plus en plus à profit cette transparence et cette relativité des distances pour mieux comparer et acheter, en faisant jouer la concurrence.

L'internet bénéficie aujourd'hui **d'une forte notoriété auprès du public** car ce média lui permet de s'informer, d'effectuer de plus en plus de démarches via les services internet des administrations, de profiter d'offres de service et de produits qui ne leur étaient auparavant pas accessibles, et bien sûr de pouvoir échanger toutes ces informations avec leurs proches, partenaires, clients ou fournisseurs grâce à l'e-mail.

6.2 Pourquoi communiquer avec Mulhousebienvenue.com ?

S'il importe peu à une entreprise du Haut-Rhin de pouvoir toucher un public à l'autre bout du monde, il est intéressant, grâce à la technologie internet de **pouvoir exister auprès d'un public résidant à Bâle, Zurich, Fribourg, Lörach, Belfort, Strasbourg, Colmar, ou Mulhouse**.

Site fédérateur de notre région, **Mulhousebienvenue.com vous permet de communiquer auprès de vos prospects ou votre clientèle** car nos lecteurs sont vos prospects ou vos clients.

Vous communiquez au centre du paysage web de notre région.

Mulhousebienvenue.com est devenu, en trois années, le **site portail de référence pour Mulhouse et sa région, notre audience moyenne augmente de 8% par an**.

Mulhousebienvenue.com est pour vous **la possibilité d'être enfin trouvé sur le web** malgré la prolifération exponentielle de sites, **vous gagnez en visibilité sur le web**.

En effet, le positionnement du portail sur le web, l'audience, la pertinence de réponse et notre page rank fait que **Mulhousebienvenue.com est très régulièrement indexé par les moteurs de recherche (Google, Yahoo, Altavista, Msn etc...) et de ce fait très bien placé** pour toutes les requêtes dont les mots clefs appartiennent au champ sémantique de notre thématique.

7. Positionnement dans les Moteurs de Recherche

(exemples de recherches effectuées au 15/01/09)

Recherche mot clefs : **Mulhouse**

Moteur de recherche	Page	Position / Réponses trouvées
Google (93% des recherches)	1	6 ème / 7 380 000
Yahoo	1	7 ème / 30 330 000
Altavista	1	8 ème / 30 300 000
Live Search (msn)	1	5 ème / 3 570 000

Recherche mots clefs : **Commerces Mulhouse**

Moteur de recherche	Page	Position / Réponses trouvées
Google (93% des recherches)	1	2 ème / 205 000

Recherche mots clefs : **Administrations Mulhouse**

Moteur de recherche	Page	Position / Réponses trouvées
Google (93% des recherches)	1	1 er / 74 700

Recherche mots clefs : **Entreprises Mulhouse**

Moteur de recherche	Page	Position / Réponses trouvées
Google (93% des recherches)	1	5 ème / 649 000

Recherche mots clefs : **Immobilier Mulhouse**

Moteur de recherche	Page	Position / Réponses trouvées
Google (93% des recherches)	1	7 ème / 615 000

Recherche mots clefs : **Cinéma Mulhouse**

Moteur de recherche	Page	Position / Réponses trouvées
Google (93% des recherches)	1	3 ème / 927 000

Recherche mots clefs : **Restaurants Mulhouse**

Moteur de recherche	Page	Position / Réponses trouvées
Google (93% des recherches)	1	4 ème / 633 000

8. Remerciements

A nos partenaires web (+ de 600 échanges de liens) :

Soléa Transports de l'agglomération Mulhousienne - Ecomusée d'Alsace - Préfecture du Haut-Rhin - Euroairport - Musée EDF Electropolis - Musée de L'Impression sur Etoffe - Museum Pass - ZeeMotor - Sundgau.net - Alsace.net - Alsannuaire.com - Notre-alsace.com - Cigogne.net - Mybasel.ch - Best of Dreiland bo3.de - Francesurf.net - Petitfuté.com,etc...

A nos annonceurs (voir) :

<http://www.mulhousebienvenue.com/annonceurs.htm>

	<p>Banque Société Générale du Haut-Rhin, Restaurant L'Auberge au Vieux Mulhouse, L' Occase de l'Oncle Tom, Restaurant Au Vieux Beyrouth, Restaurant l'Etna, Sté Sergim Gestion Immobilier, Olivier Gary Luthier, Restaurant Oscar Le Bistrot, Restaurant A L'Etoile, Restaurant Au Vieux Beyrouth, Restaurant Auberge des Franciscains, Café Leffe Mulhouse, Garage Thierry, Centre Culturel Espace 110 Illzach, Festival Bédéciné, Groupe Loos, Tim Valotton Photographe, Francis Deransart sculpteur, Restaurant Les Saveurs du Liban, Com A l'Atelier, Musée du Papier Peint Rixheim, Consult' Immo, Gymnase Fitness Club, Restaurant de la Cité du Train, Restaurant Au Bistrot de la Place, Agence de voyages Les Nouveaux Espaces, Banque Fédérale Mutualiste, Laser Game Evolution, Esk'immo, Taxis-easy.com, ICL immobilier, Courses éclairées, Brasserie Le Convivial, Hôtel du Musée Gare, La Willa Wellness du Cabinet Céline, Caf'Conc Ensisheim, Restaurant la Pause, Lady Wellness, Star Fitness, ICL immobilier, Elan Sportif, Bar Lounge Restaurant Le Carré, Imprimerie Graphic 68, Les Artisans Réunis, Restaurant du Waldeck, Ets Goetzmann, Cie Quartier de Nuit, Wybrecht Boissons, Restaurant L'Auberge du Zoo, Le Grand Magasin du Globe, Discothèque Le Club 1900 ...</p>	
		
		
		
		
		
		

Mulhousebienvenue.com

est une édition en ligne

Senzo Rezo

Communication

3, rue Gutenberg / Zi n°2
68170 RIXHEIM
RCS Mulhouse n°2000A16
Siret n°404 844 888 000 28

Pour toutes informations, tarifs et demandes de RDV

Eric Spinner Tel. 06 85 34 43 10

contact@mulhousebienvenue.com